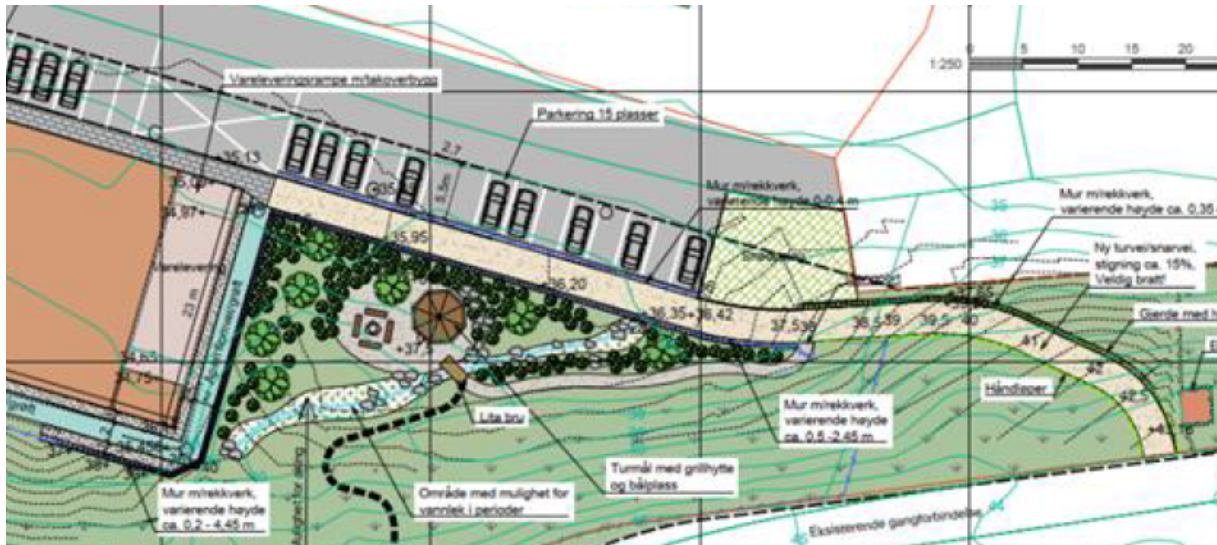


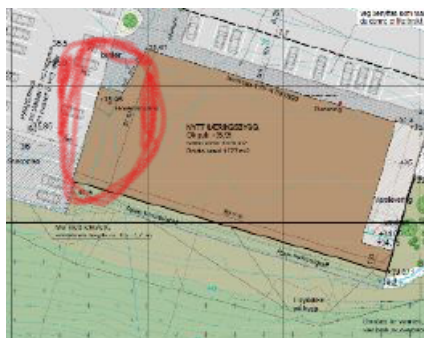
Innspill fra Seksjon for samferdsel og Trafikksikkerhetsutvalget i Rana kommune på plan 3094 – detaljregulering for Myra øst

Seksjon for samferdsel og trafikksikkerhetsutvalget i Rana kommune har følgende innspill til overnevnte plan:

En sti som kommer ut i et varemottak ser vi som særdeles uheldig. Dette kan skape trafikksikre situasjoner som i verste fall kan føre til alvorlige ulykker med en slik plassering av varemottaket.



Dersom denne stien, som vi mener skal være en tursti, skal ha en slik plassering som på bildet over, ber vi om at varemottaket plasseres på andre siden av bygget slik vist med rødt på bildet under. Dette for å unngå alvorlige ulykker ved varelevering til butikken.



Det er videre viktig at stien reguleres som en tursti og ikke en G/S. På grunn av høydeforskjellen med en stigning på 15% vil det ikke være mulig med brøyting av en slik G/S.

Videre er det viktig å presisere at området ikke er regulert offentlig vei, og er ikke en vei som driftes og vedlikeholdes av Rana kommune.

Eventuell skilting på privat vei, må også gjøres etter retningslinjer for dette, og ikke etter skilting langs offentlig vei.