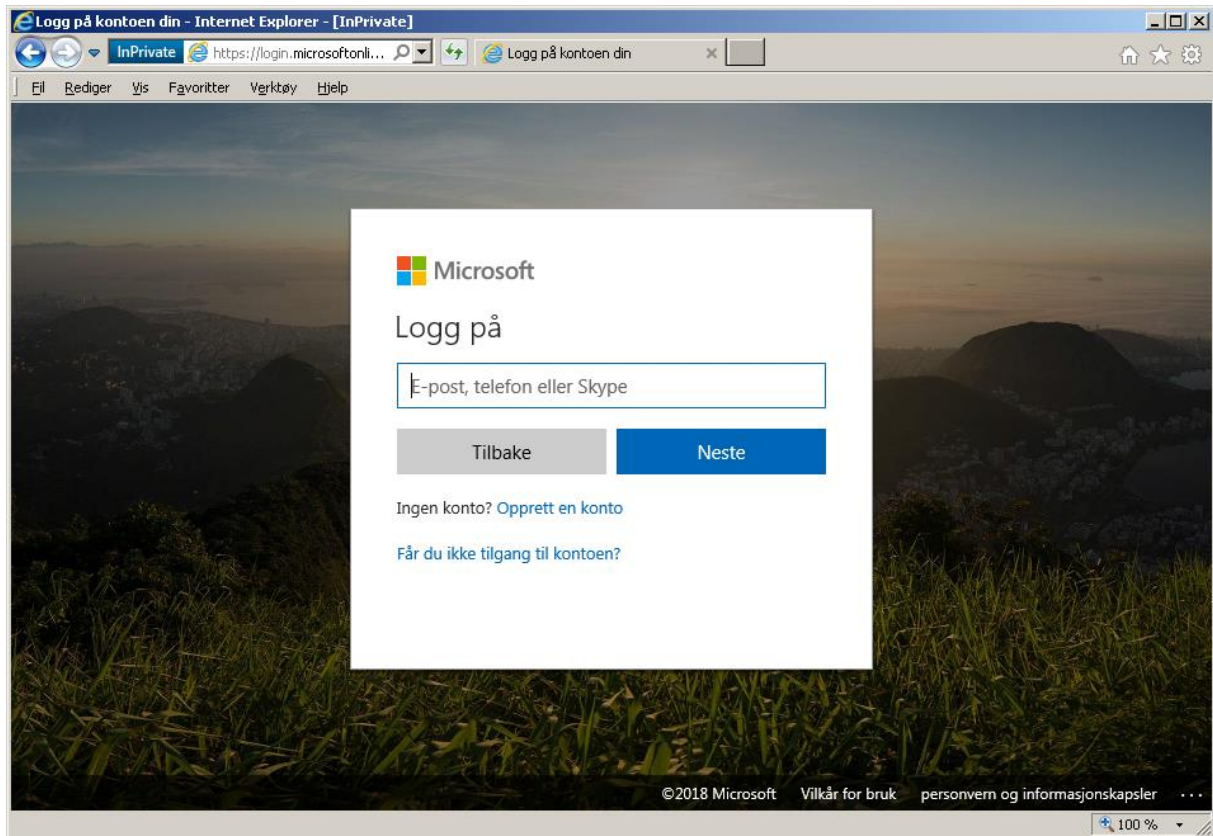


Pålogging på Office365

Start en hvilken som helst nettleser på enheten din. Det spiller ingen rolle om det er en PC, et nettbrett eller en telefon.

I adressefeltet skriver du **portal.office.com**. Du dirigeres om til innloggingsportalen første gang du logger på en ny enhet.

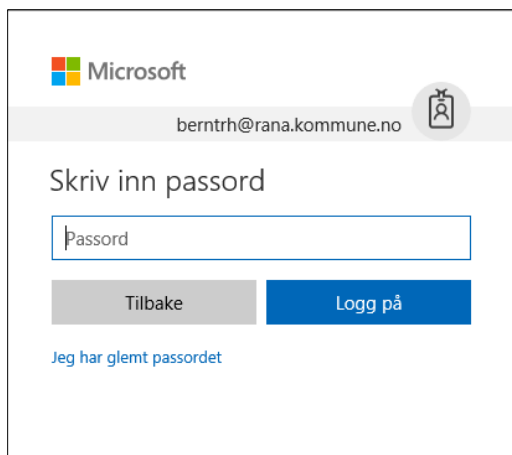
Du får opp et skjermbilde som dette:



Oppgi brukernavnet ditt på dette formatet: *<ditt brukernavn i rana kommune>*@rana.kommune.no
Se eksempel nedenfor.

A screenshot of the Microsoft login page, similar to the one above, but with the text "bernth@rana.kommune.no" entered in the email input field. The "Neste" button is highlighted in blue, indicating it is the next step in the process.

Trykk på **Neste** når du har skrevet inn brukernavnet.



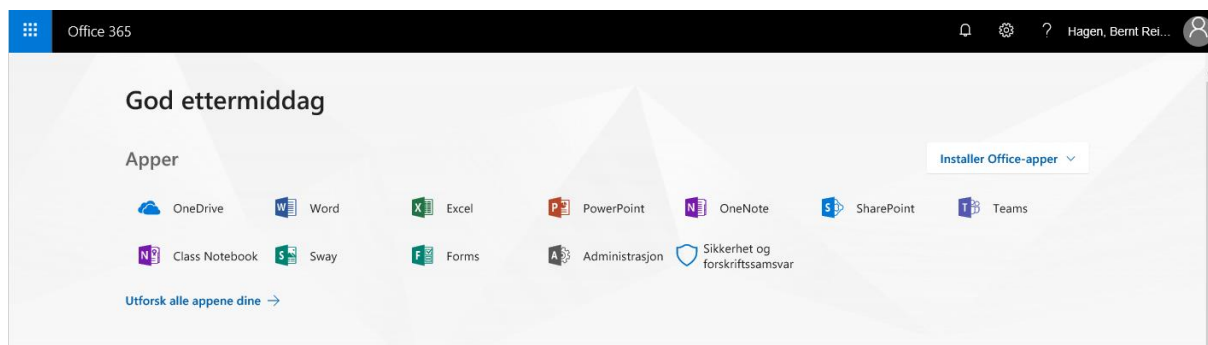
The image shows a Microsoft login page. At the top left is the Microsoft logo. To its right is the email address 'berntrh@rana.kommune.no' and a small profile icon. Below this is the heading 'Skriv inn passord' (Enter password). There is a text input field containing the word 'Passord'. Below the input field are two buttons: a grey 'Tilbake' (Back) button and a blue 'Logg på' (Log in) button. At the bottom left, there is a blue link that says 'Jeg har glemt passordet' (I forgot my password).

Oppgi passordet som du benytter når du logger deg på PC'en din i Rana kommune.

Har du glemt passordet, kan du klikke på «Jeg har glemt passordet» for å endre det.

NB: husk å benytte minst 14 tegn i passordet! Vi krever ingen spesialtegn i passordet, det beste er en liten setning. Passordet varer i et helt år før det må byttes.

Dersom du er ny bruker i Rana kommune, får du brukernavn og passord fra rektor.



Slik kan det se ut inne i Office365.

Normalt trenger du ikke å logge på neste gang du skal inn på Office365 (på samme enhet, med samme nettleser).