

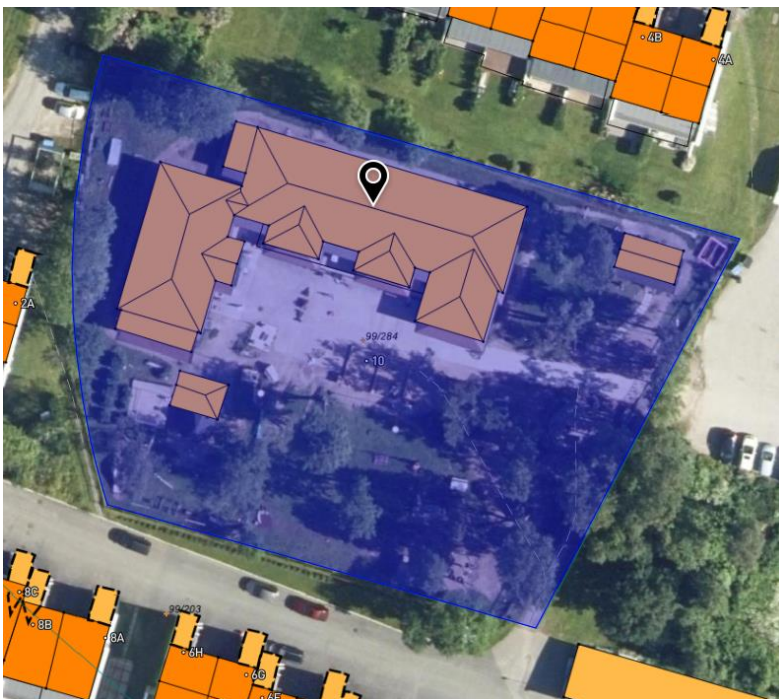
## 08.11.2024 Verdivurdering

Lokasjon	Eier	Eiendom [m <sup>2</sup> ]	Kan bygges [m <sup>2</sup> ]	Est. ant. leil.	Est. verdi tomt	Merknad
Skonseng skole	RK	7 720	1950	8	4 000 000	Boligtomter
Revelheia barnehage	RK	3 062	766	12	3 600 000	Leiligheter
Mjølan barnehage	RK	7 241	1 810	30	9 000 000	Leiligheter
Båsmo barnehage	RK	4 200	1 050	8	4 000 000	Ombygging til leil.
Ytteren miljøbarnehage	RK	6 317	1 895	12	3 600 000	Leiligheter
Selfors barnehage	RK	4 088	1 022	16	4 800 000	Leiligheter
Sum		32 628	8 493		29 000 000	

### Selfors barnehage

Forsmoveien 10

8613 MO I RANA



#### Eiendom 99/284

- 4 088 m<sup>2</sup>

- Eier: Rana kommune

- Arealformål: Offentlig bygg – barnehage

#### Bygg på eiendommen (hentet fra eiendomsregisteret)

- Barnehage 590 m<sup>2</sup> BRA, 650 m<sup>2</sup> BYA

- Bod 26 m<sup>2</sup> BRA

- Bod 20 m<sup>2</sup> BRA

#### Reguleringsplan

- Arealformål: Offentlig bygg – barnehage

- U-grad:

- Offentlig bebyggelse: x %

(ingen bestemmelse om etasjeantall og bygningsdybder når bygningene føres opp av mur eller betong)

- Boligbebyggelse: x %  
(Villamessig inntil 2 etasjer, gesims 7 meter og møne 9 m, 1 etasje gesims inntil 4 m)

Hva kan det brukes til, standard, beliggenhet

- boligtomter/leilighetsbygg

**Ytteren miljøbarnehage**

Hopmoen 1

8614 MO I RANA



Eiendom 131/730

- 6 317 m<sup>2</sup>
- Eier: Rana kommune

Bygg på eiendommen (hentet fra eiendomsregisteret)

- Barnehage 581 m<sup>2</sup> BRA, x m<sup>2</sup> BYA
- Bod 62 m<sup>2</sup> BRA

Reguleringsplan

- Arealformål: Offentlig bygg – barnehage

- U-grad:

- Offentlig bebyggelse: 24 % (begrensning i antall etasjer og gesimshøyde)
- Boligbebyggelse i nærområdet: 30 % av nettoareal

Hva kan det brukes til, standard, beliggenhet

- boligtomter/leilighetsbygg

### **Båsmo barnehage**

Kisveien 9

8616 MO I RANA



### Eiendom 133/1

- NB! Markert areal (ca. 4 200 m<sup>2</sup>) er en liten del av en større eiendom på 144 882 m<sup>2</sup>

- Eier: Rana kommune

### Bygg på eiendommen (hentet fra eiendomsregisteret)

- Barnehage 803 m<sup>2</sup> BRA, 236 m<sup>2</sup> BYA

- Bod 24 m<sup>2</sup> BRA

- Bod 16 m<sup>2</sup> BRA

### Reguleringsplan

- Arealformål: Offentlig bygg – barnehage

- U-grad:

- Offentlig bebyggelse:

x % (begrensning i antall etasjer og gesimshøyde)

- Boligbebyggelse i nærområdet:

25 % av nettoareal

Hva kan det brukes til, standard, beliggenhet

- boligtomter/leilighetsbygg

### **Mjølan barnehage**

Heggveien 2

8622 MO I RANA



### Eiendom 20/278

- 7 241 m<sup>2</sup>

- Eier: Rana kommune

### Bygg på eiendommen (hentet fra eiendomsregisteret)

- Barnehage 471 m<sup>2</sup> BRA, x m<sup>2</sup> BYA

- Barnehage 228 m<sup>2</sup> BRA, x m<sup>2</sup> BYA

- Bod 22 m<sup>2</sup> BRA

### Reguleringsplan

- Arealformål: Offentlig bygg – barnehage

- U-grad:

- Offentlig bebyggelse: 25 % (mønehøyde inntil 9 m)

- Boligbebyggelse i nærområdet: 25 %

### Hva kan det brukes til, standard, beliggenhet

- boligtomter/leilighetsbygg?



## Revelheia barnehage

Revelheigata 43

8610 MO I RANA



### Eiendom 21/152

- 3 062 m<sup>2</sup>

- Eier: Rana kommune

### Bygg på eiendommen (hentet fra eiendomsregisteret)

- Barnehage 489 m<sup>2</sup> BRA, x m<sup>2</sup> BYA

- Bod 45 m<sup>2</sup> BRA

- Bod 12 m<sup>2</sup> BRA

### Reguleringsplan

- Arealformål: Offentlig bygg – barnehage

- U-grad:

- Offentlig bebyggelse: 20 % (mønehøyde inntil 9 m)

- Boligbebyggelse i nærområdet: 25 %

### Hva kan det brukes til, standard, beliggenhet

- boligtomter/leilighetsbygg

## Skonseng skole

Langfjellveien 100

8615 SKONSENG



### Eiendom 50/54

- 7 720 m<sup>2</sup>

- Eier: Rana kommune

### Bygg på eiendommen (hentet fra eiendomsregisteret)

- Barnehage 489 m<sup>2</sup> BRA, x m<sup>2</sup> BYA

- Bod 45 m<sup>2</sup> BRA

- Bod 12 m<sup>2</sup> BRA

### Reguleringsplan

- Arealformål: Offentlig eller privat tjenesteyting

- Bestemmelse: Eksisterende skoler, kirker og kirkegårder er i planen avsatt til tjenesteyting uten plankrav. Ved vesentlig utvidelse eller endring av drift kreves det utarbeides

Teknisk sektor

reguleringsplan.

- Hensynssone: Hensyn friluftsliv, svært viktig friluftsområde

- U-grad:

- Offentlig bebyggelse: 20 % (mønehøyde inntil 9 m)

- Boligbebyggelse i nærområdet: 30 %, inntil 150 m<sup>2</sup> BYA, dispensasjon LNFR1

Hva kan det brukes til, standard, beliggenhet

- boligtomter/leilighetsbygg