

# Private reguleringsforslag

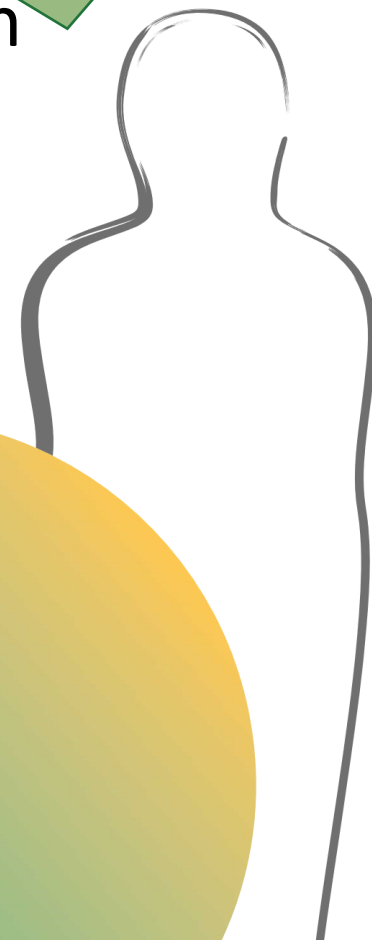
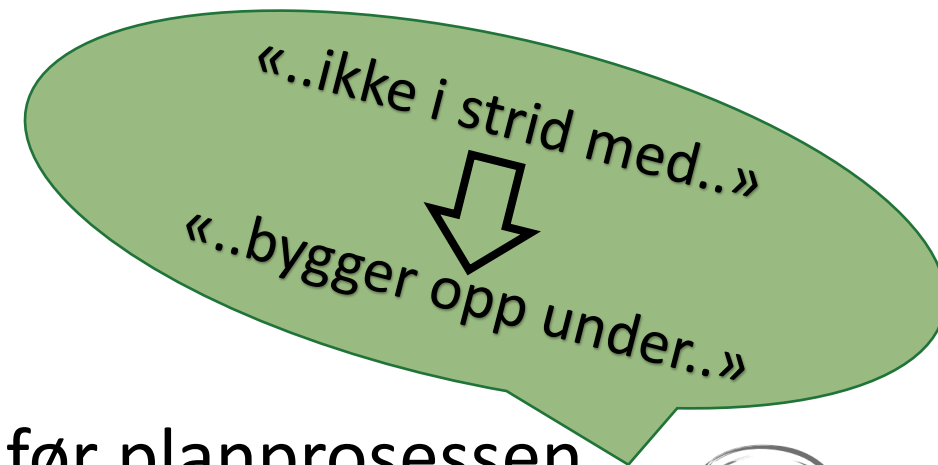
Tips til best mulig planprosess

Inger Blikra, seksjonsleder kart og arealplan



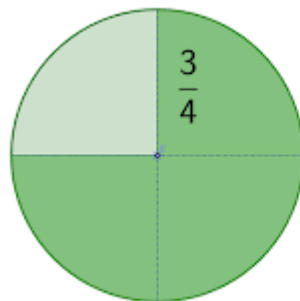
# Planinitiativet er viktig

- Ikke gå for langt i prosjektet i enerom før planprosessen startes med dialog, planinitiativ og oppstartsmøte.
- Kjenn rammebetingelsene – bruk arealstrategiene i kommuneplanens samfunnsdel.
- Begrunn prosjektet ut fra arealstrategiene.
- Let etter merverdi.
- Selg prosjektet, men realistisk og troverdig.



# Hold fremdrift i planarbeidet

- Ikke start en planprosess uten å sette av tid til å jobbe med planen.
- Hold oss oppdatert om fremdriften, har ikke saksbehandler hørt noe fra dere på 6 mnd avslutter vi saken uten ytterligere varsel!





# Før innsending av planforslag

Sjekk planinitiativet og referatet fra oppstartsmøtet en gang til.

- Samsvarer planforslaget med det dere beskrev der? Beskriv og begrunn eventuelle avvik.
- Har dere lagt ved alle dokumentene som er omtalt i referatet (også illustrasjoner m.m)?
- Er alle dokumenter oppdatert med riktig navn og siste revisjonsdato?

