



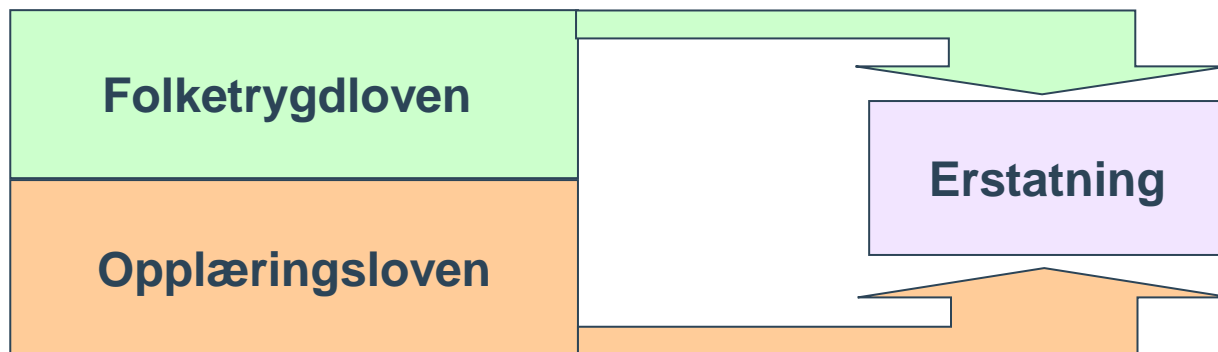
Gjensidige

Forsikring for elever og barnehagebarn





FORSIKRING AV ELEVER



Folketrygdloven §13-10: Yrkesskadedekning for elever

Forskrift til Opplæringsloven § 8-1: Plikt til å sørge for ulykkesforsikring for elever

Obs! Ingen forsikringsplikt eller yrkesskadedekning i folketrygdloven for barnehagebarn





Ulykkesforsikring for elever (og barnehagebarn)

Forsikringen gjelder

- på opplæringsstedet i opplæringstiden (*oppholdstiden*) og SFO
- på vei til og fra hjem og opplæringssted (barnehagen)
- under praktisk yrkesopplæring og på reise mellom hjem og arbeidssted
- under transport, skoleturer, idrettsdager, leirskoler og lignende som skolen (*barnehagen*) er ansvarlig for
- under operasjon dagsverk og andre lignende elevaktiviteter, og mellom hjem og det sted der aktiviteten foregår





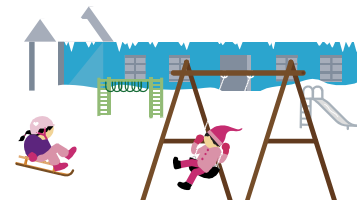
Ulykkesforsikring for elever (og barnehagebarn)



Gjelder forsikringen på lekegrupper, 17 mai, foreldrearrangementer m.m ?

Forsikringen gjelder alle arrangement i regi av skolen, basert på forskrift til opplæringslova og anbefalinger fra utdanningsdirektoratet.

Gjelder også aktiviteter som skolen ikke er direkte ansvarlig for, men som står i en så nær tilknytning at det anses som rimelig og naturlig at de omfattes.





Ulykkesforsikring for elever (og barnehagebarn)



Gjelder forsikringen hvis barna sykler til skolen, klatrer, motorsport valgfag, sitter på i bil med en lærer/andre foreldre?

Ja!

Forsikringen er ment å sikre elevene (barnehagebarna).



Ulykkesforsikring for elever (og barnehagebarn)

Forsikringen dekker varig medisinsk invaliditet som følge av ulykkesskade

Med ulykkesskade menes skade på kroppen forårsaket ved en plutselig og uforutsett ytre fysisk begivenhet

Forsikringen dekker ikke briller, klær, private eiendeler osv.





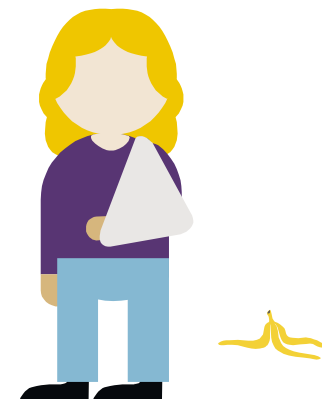
Ulykkesforsikring for elever (og barnehagebarn)

Forsikringssummer:

Varig medisinsk invaliditet (100 %)	5 G	kr 531.995
Død	1 G	kr 106.399
Behandlingsutgifter	0,25 G	kr 26.600

Egenandel 0,015 G kr 1.596

(pr. 1.5.21)





Ulykkesforsikring for elever (og barnehagebarn)

Forsikringen dekker behandlingsutgifter etter erstatningsmessig ulykkesskade i inntil 2 år etter skadedagen (tannskader senest 10 år).

Nødvendig utgifter til:

(utgifter som ikke kan kreves fra annet hold eller dekkes av folketrygdloven)

- Lege og tannlege
- Medisinsk behandling utført av behandler som har full refusjonsrett fra folketrygden og er foreskrevet at lege eller tannlege
- Reise til og fra hjemmet for nødvendig behandling, med rimeligste transportmiddel når det tas hensyn til elevens/barnehagebarnets tilstand.





Ulykkesforsikring for elever (og barnehagebarn)



Dekkes tannlegeutgifter i forbindelse med gamle tannskader?

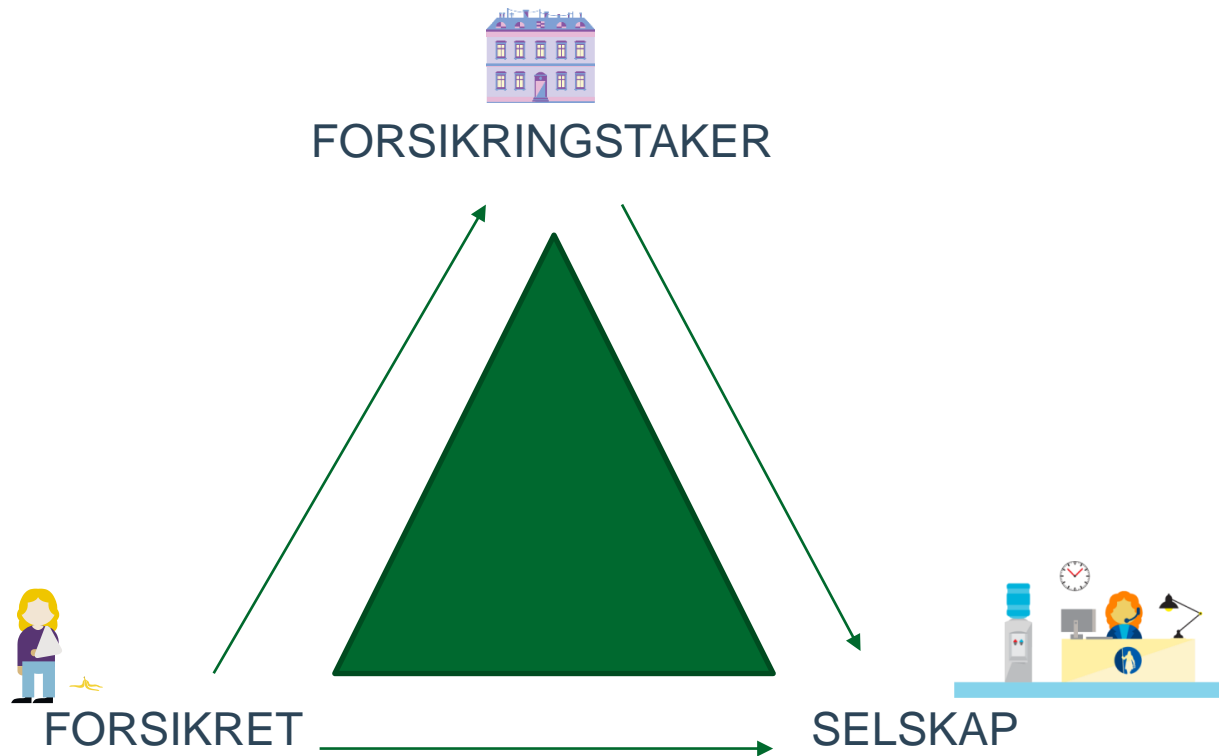
Nei, ikke over 10 år.

Fra 2008 (innføring av krav til forsikring i opplæringslova): (...), *dersom behandlinga skjer seinast ti år etter utgangen av det året skaden skjedde.*

Før 2008 : forsikringsavtaleloven § 18-6 sier at alle krav uansett årsak er foreldet 10 år etter skadedato.



Skademelding



FAL 19.9: Blir en melding i forsikringsforholdet gitt til forsikringstakeren, kan det ikke gjøres gjeldende at den ikke er kommet fram til selskapet!



Melding av skader og krav

Hvilke skader skal meldes til forsikringselskapet?

- Alle hendelser som medfører erstatningskrav
- Følgende hendelser anbefales meldt (selv om krav ikke har oppstått):
 - Bruddskader
 - Brannskader
 - Tannskader

Foresatte blir kontaktet og får informasjon om hva forsikringen omfatter og frister for å melde krav.

Øvrige hendelser uten krav registreres i henhold til kommunens retningslinjer





Skademelding

Skademelding for helse og liv



Skademelding for helse og liv

- Ved behandlingsforsikring via arbeidsgiver, skal den ansatte [melde saken selv her](#)

Meld sak med bedriftstilgang

Meld sak uten
bedriftstilgang

Hva må jeg vite før jeg melder saken?

- Navn, fødselsnummer, e-postadresse og telefonnummer til den det gjelder
- Bedriftens forsikringsnummer


Hvor melder jeg saken?

- Er du kontaktperson for forsikring i bedriften og har tilgang til å logge inn på Din Bedrift, kan du [logge inn og melde saken her](#)
- Er du ansatt eller kontaktperson i bedriften og mangler bedriftstilgang, kan du [logge inn og melde saken her](#)



Skademelding

Velg innloggingsmetode

 [BankID](#)

 [BankID på mobil](#)

 [Begrenset tilgang med fødselsnummer og passord](#)

[+ Hva skal jeg velge?](#)

Meld skade Helse og liv



Personvernet ditt er viktig for oss

For at bedriften som eier forsikringen skal holde full oversikt, får de beskjed om at det er meldt inn en ny skade. De får ikke innsikt i opplysningene du oppgir i skademeldingen.

Det er viktig at opplysningene du oppgir er så riktige som mulig.

Jeg forstår

Meld skade Helse og liv



1/3

Om hendelsen

Fortell oss når hendelsen skjedde.

Når skjedde det?

Er du usikker, oppgir du datoen du oppdaget skaden.

DD/MM/YYYY





Skademelding – oppsummering

- Kommunen**
- registrerer hendelsen i henhold til kommunens rutiner og
 - melder saken til selskapet hvis det har oppstått krav eller hvis det er en tann-, brann- eller bruddskade
- Foresatte**
- melder hendelsen til kommunen
 - melder kravet til selskapet
- Selskapet**
- kontakter foresatte og foretar skadeoppgjør

www.gjensidige.no





Tilgjengelig informasjonsmaterieill

www.gjensidige.no/offentlig

Lovbestemt ulykkesforsikring for elever

Gjensidige

Forsikringen dekker ulykkeskade

Med ulykkeskade menes skade på kroppen forårsaket ved en plutselig og uforutsett ytre fysisk begivenhet (ulykkestilfelle).



Når er eleven dekket?

Forsikringen skal gi eleven dekning for ulykkeskade som har skjedd:

- På opplæringssteder i opplæringssteden
- På vei til og fra hjem og opplæringssted
- Under praktisk/teoripolering og opplæring i arbeidslivet som er lædd i opplærings- og på vei mellom hjem og arbeidsplass
- Under transport, skoleturet, idrettsdage, leirskoler og liknende som skolen er ansvarlig for
- Under Operasjons Dagsverk og andre liknende elevaktiviteter, og mellom hjem og det sted der aktiviteten foregår.

Likkest med hjem i punkt b, c og e er annen oppholdsplass.

For elever ved innmatraskoler gjelder forsikringen hele døgnet i den tid elevene oppholder seg ved skolen, men ikke i ferie og lignende hvor elevene ikke er under skolens tilsyn. Forsikringen gjelder likevel under reiser mellom hjem og skole i forbindelse med slike fravær.

Barn i barnehage og SFO

De fleste kommuner velger å forsikre barn i barnehage og SFO på samme vilkår som elever. Har kommunen kjøpt en slik forsikring så gjelder denne informasjonen også for SFO og barnehagebarn.

Hva vi dekker:

- Ulykke innvoldst 3 G
- Behandlingsutgifter 0,25 G
- Behandlingsutgifter etter erstatningsmessig ulykkeskade dekkes innen 2 år etter skadedagen (0 år ved samraskader). Denne gjelder utgifter til lege/hjortelege og medisinisk behandling utført av behandlere som har full rettsporsrett fra folketrygden og foreskrevet av lege/ tannlege. Egenandel er 0,05 G
- Ved dødsfall som følge av ulykkeskade utberales erstatning med 1 G.


Skodemelding

Skader meldes kommunen/fylkeskommunen. Oppstrid er et krav som leges av skaden skal meldes forsikringselskapet så snart som mulig.

[Se www.gjensidige.no](http://www.gjensidige.no)

Denne orienteringen gir en forenklet beskrivelse av minimumsvilkårene for ulykkesforsikring i forskrift til Opplæringsloven, kap. 6.

Skulle det være avvik mellom denne informasjonen og forsikringsvilkårene, er det forsikringsvilkårene som gjelder.

Gjensidige 

Gjensidige Forsikring ABA
Org.nr. NO-995 566 217

Innholdsfortegnelse	Side
Forsikringsoversikt for medlemmer	
Viser oversikt over dine forsikringer	3
Forsikringsbevis	
Viser hva eller hvem som er forsikret - og hva som dekkes og ikke dekkes	
- Skolebarn/barnehagebarn	5
Fellesdekninger og Generelle vilkår	
Viser dekninger og vilkår som gjelder flere forsikringer	9
Erstatningsregler	
Viser kriterier for utbetaling og hvordan erstatningen beregnes	15