

NAV kommune

«Danse med demografien»




Virksomhetsstrategi

NAV 2030


NAV bidrar til sosial og økonomisk trygghet, og fremmer overgang til arbeid og aktivitet



**Vi mobiliserer
arbeidskraft i et
arbeidsliv i
omstilling**



**Alle får pengene
de har krav på
– enkelt og
forutsigbart**



**Sammen finner
vi løsninger med
dem som trenger
det mest**

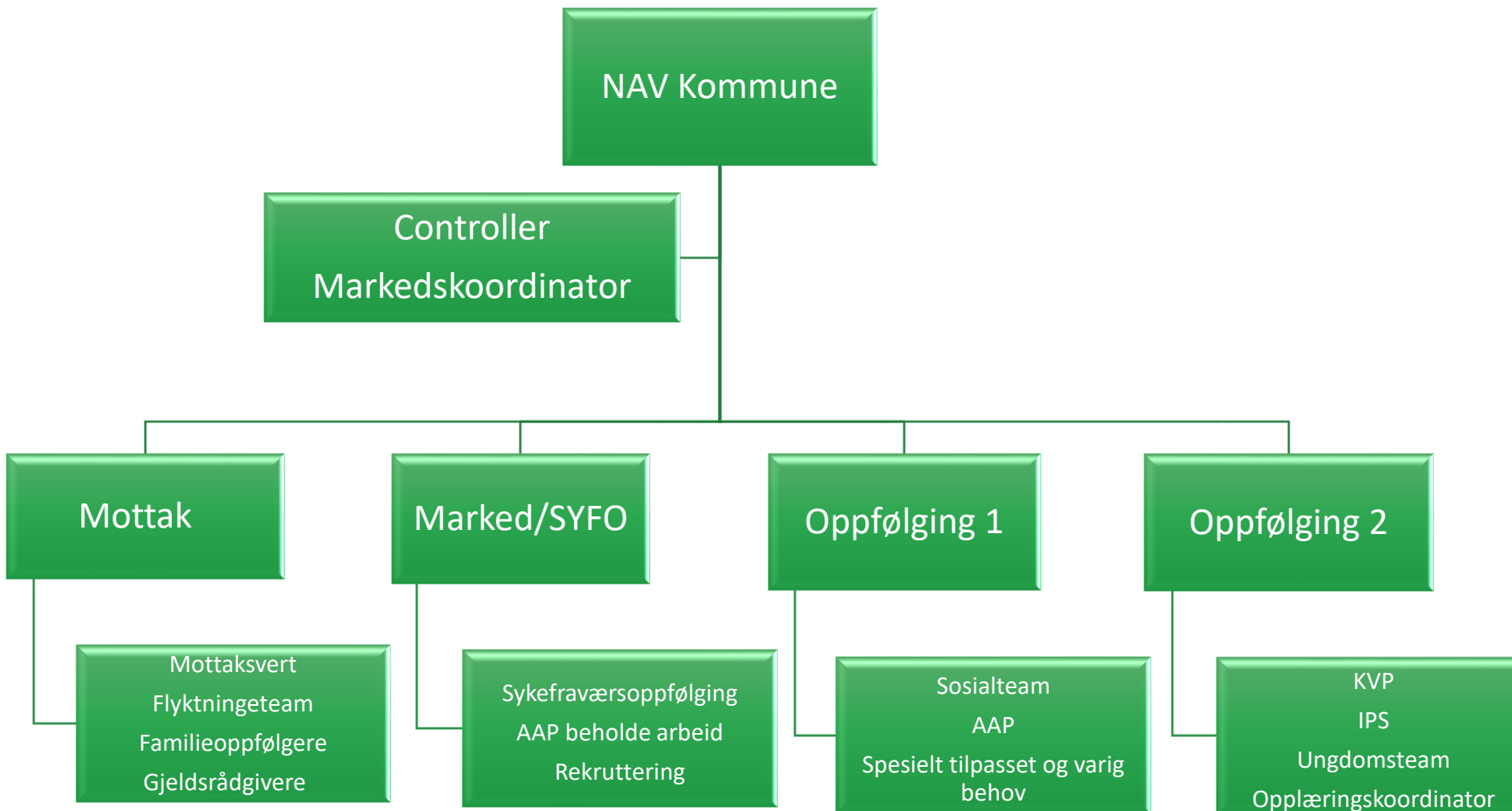


Sammen løser vi samfunnsoppdraget



NAV
2030

Organisering NAV Rana



Hva har vi lyktes med?

- Lav ledighet øker muligheter for inkludering
- Helhetlig oppfølging av lavinntektsfamilier
- Avklare behov og rettigheter
- Øremerke ressurser der det er mest behov



Foto: Øyvind Bratt Rana Blad

Bare tanken på egen bolig var utopi for Lise (40) og «Roy» (40)– før. For nå ligger alt til rette for at begge kan få lån til å kjøpe hus: – Ting begynner å snu, takket være Christer og Ann Marit hos Nav. Nå ser jeg lyst på alt

Utfordringer

- Dyrtid gir nye grupper økonomiske problemer
- Bostedsløse
- Økning i antall flyktninger
- Ungdom

En dyrere hverdag

Krav om tvangssalg av boliger i Oslo har økt med nesten 30 prosent

Økte renter og høyere priser gjør at flere blir tatt til retten fordi de ikke klarer å betjene gjelden sin.

Kortvarig og langvarig fravær fra arbeid

Rana kommune

Helt ledige 118

Arbeidssøkere registrert hos NAV og som er aktive arbeidssøkere og kan ta arbeid på kort varsel.

Utgjør **0,9 %** av arbeidsstyrken.

Ledige på tiltak 25

Arbeidssøkere på tiltak i regi av NAV for å øke mulighetene for å komme i arbeid.

Utgjør **0,2 %** av arbeidsstyrken.

Bruttoledighet er summen av helt ledige og arbeidssøkere på tiltak

Klar for arbeid

Delvis ledige 51

Arbeidssøkere registrert hos NAV som har noe arbeid.

Utgjør **0,4 %** av arbeidsstyrken.

Sykefravær 779

Gjennomsnittlig antall personer per måned som mottar sykepenger fra NAV. Mange kommer tilbake i arbeid, en del ender på AAP, noen på uføretrygd.

Sykefraværsprosent 2.kv. 2023:

5,7 % tapte dagsverk i prosent av avtalte dagsverk

Har ikke arbeid

Uføre 2 215

Personer med sykdom eller skade som i hovedsak ikke lenger er i stand til å arbeide.

13,8 % av befolkningen 18-67 år.

Har arbeid

Nedsatt arbeidsevne 939

Personer med nedsatt arbeidsevne pga. sykdom, skade eller lyte. Trenger tiltak, behandling eller oppfølging med en viss varighet for å komme tilbake i arbeid.

Utgjør **5,9 %** av befolkningen 18-67 år.

726 har **arbeidsavklaringspenger** (AAP) som ytelse.

Mange ender opp med uføretrygd etter 4 år på AAP.

Utgjør **4,5 %** av befolkningen 18-67 år.

I mindre grad klar for arbeid

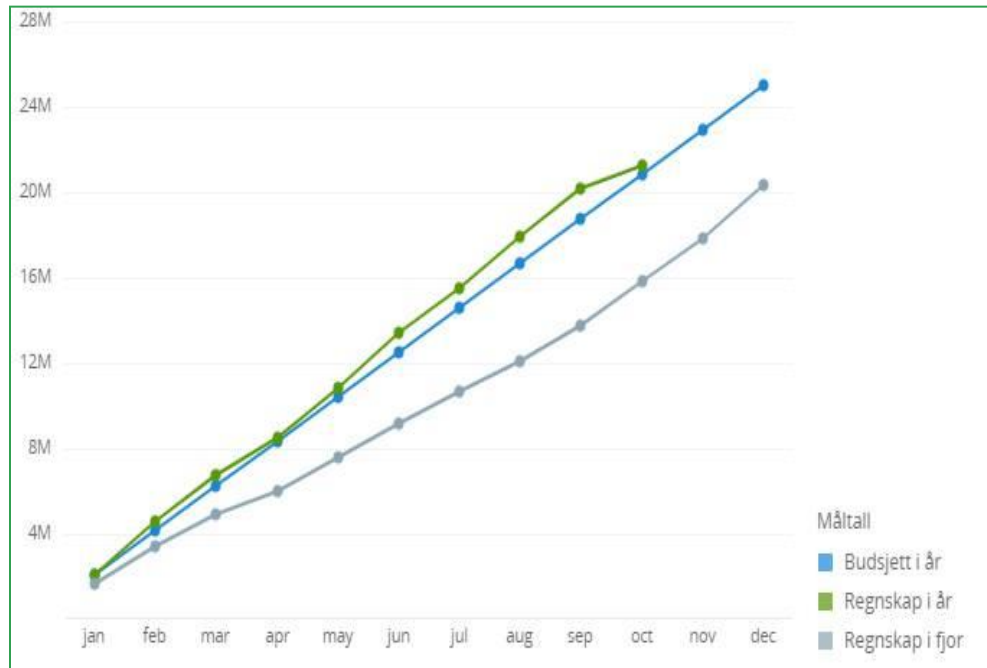


Tall for personer som er registrert hos NAV.

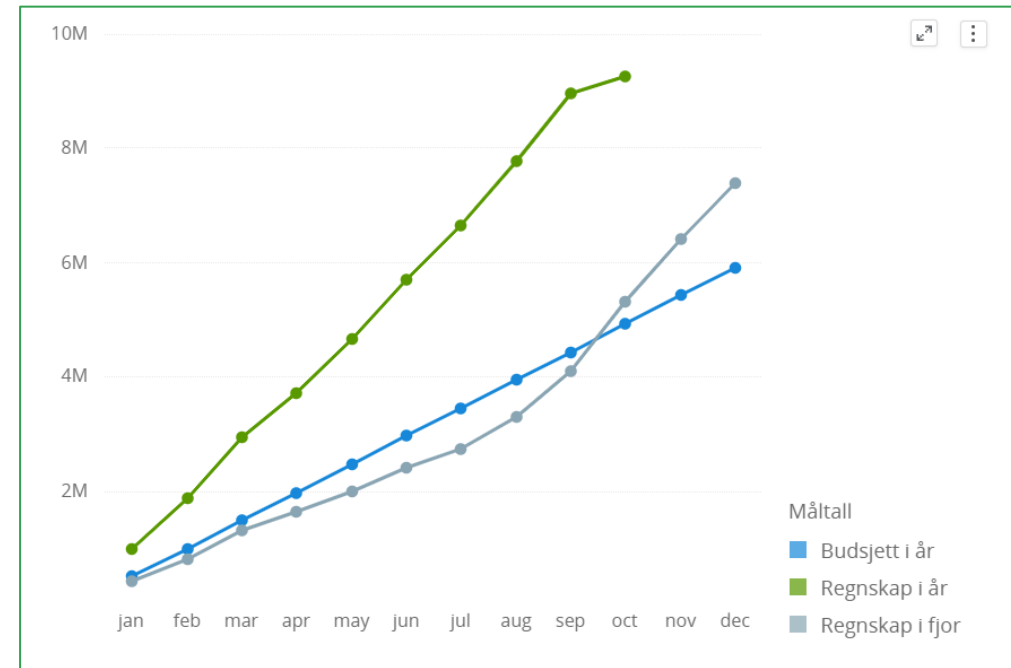
Tallene viser arbeidssøkere og nedsatt arbeidsevne per september 2023, uføre per august 2023, sykefraværsprosent per 2. kvartal 2023 og antall sykepengemottakere i 2022. Merk at noen personer kan stå i mer enn én gruppe. All statistikk på nav.no/kunnskap

Utvikling økonomisk sosialhjelp

Økonomisk sosialhjelp



Økonomisk sosialhjelp flyktninger



Satsingsområder

- Fokus på barn og barnefamilier
- Ungdom
- Flyktninger
- Redusere utenforskap
- Overgang til arbeid eller utdanning/kvalifisering





NAV Kommune

I planperioden 2024 – 2027 er det foreslått rammereduksjon på til sammen kr 4,5 mill

Fortsatt fokus på:

- Øremerke ressurser til ungdom, familier med barn og flyktninger
- Utnytte statlige tiltak og interne ressurser
- Videreutvikle samarbeid med andre sektorer, skole og næringsliv for å redusere utenforskap og langvarig behov for sosialhjelp



NAV kommune



**Lokalt
brukerutvalg**

